

LRT整備工事について



芳賀・宇都宮LRT車両

日頃より、宇都宮市の交通行政にご理解とご協力をいただき御礼申し上げます。

さて、LRT整備につきましては、2018年(平成30年)6月より順次、工事を進めているところであり、今回、下記の工事を実施いたします。

工事期間中、皆様にはご不便、ご迷惑をお掛けしますが、ご理解とご協力を賜りますよう、お願い申し上げます。

宇都宮茂木線(ゆいの杜付近)で道路改良工事を実施します。

LRTが走る軌道(レール部分)の整備に向けて、道路改良工事を実施します。
沿線のお住まいや店舗等の出入口付近の作業を行う際は、事前に日程をお知らせいたします。

■ **工事場所** 下の図のとおり
(※準備が整った区間から順次工事を実施します。)

■ **工事期間** 2021年5月中旬～

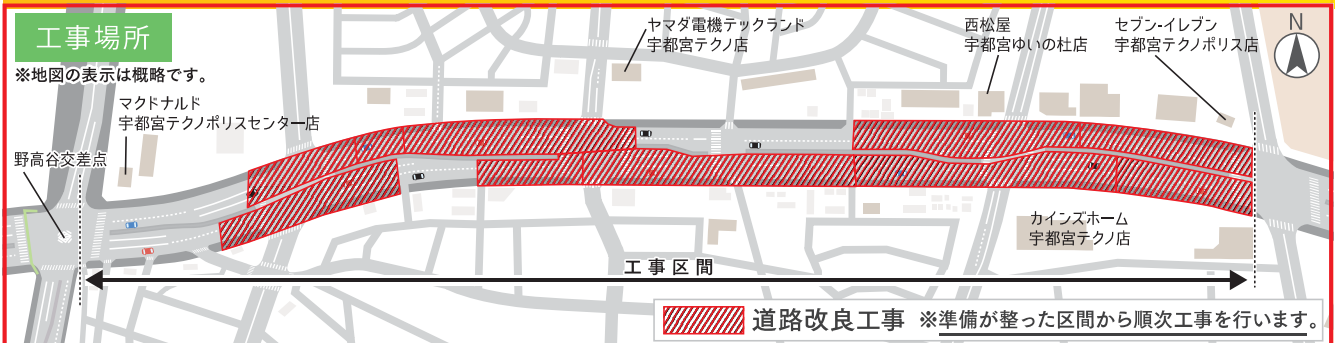
■ **工事時間帯** **昼間** 9時～17時
(※交通規制を伴う作業は9時～16時までの中で行います。)

一部夜間 21時～5時

■ **お問い合わせ**
LRT整備課
☎028-632-2585

※工事期間内で一部、交通規制を伴いますが、他の交通に配慮しながら進めてまいります。
※一部の区間については、電柱や埋設管の移設が伴う区間がありますが、道路改良工事と同様、他の交通に配慮しながら進めてまいります。
※交通規制のイメージは裏面をご覧ください。

※交通規制のイメージは裏面をご覧ください。



JR宇都宮駅東側LRT導入ルート図(距離14.6km/複線)

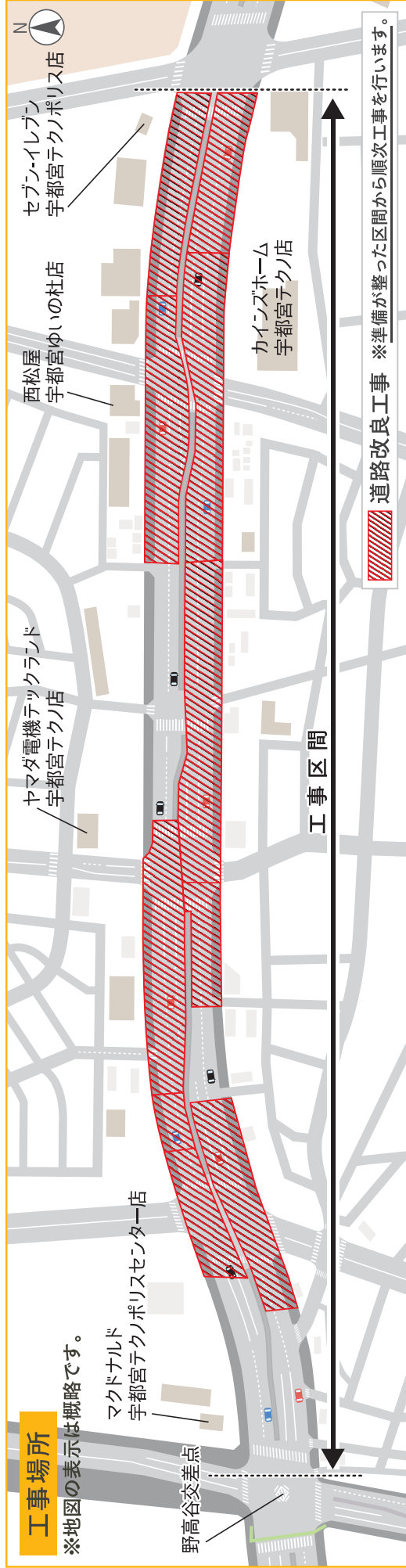


工事の最新情報とLRTについては、[ここで知ろう! u-movenext.net](http://u-movenext.net)

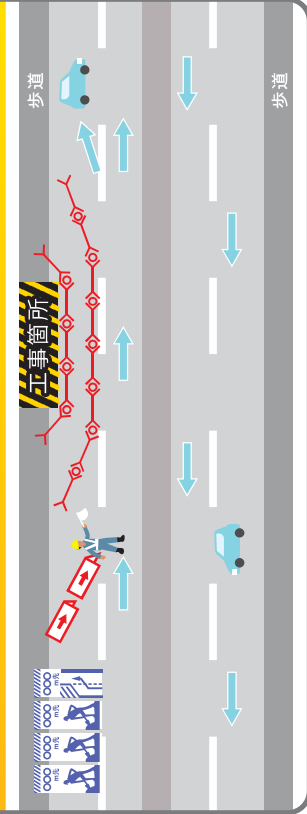
公式WEBサイトで、LRT整備の工事情報やLRT事業に関する情報を更新しています



工事場所と交通規制のイメージ



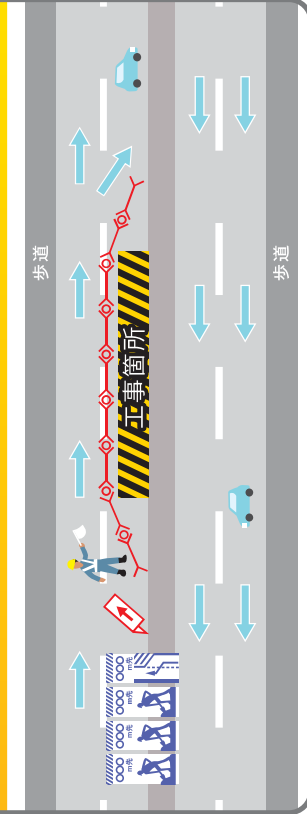
車道・歩道部の規制イメージ



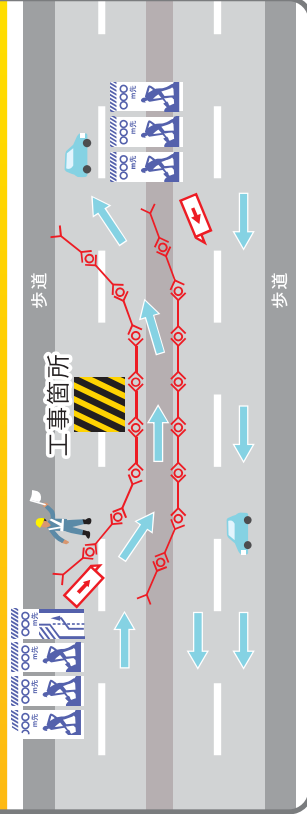
交差点部の規制イメージ



車道部の規制イメージ 1



車道部の規制イメージ 2



LRT導入後の
まちのイメージを
動画でご覧ください!!



LRT導入後のVR動画

